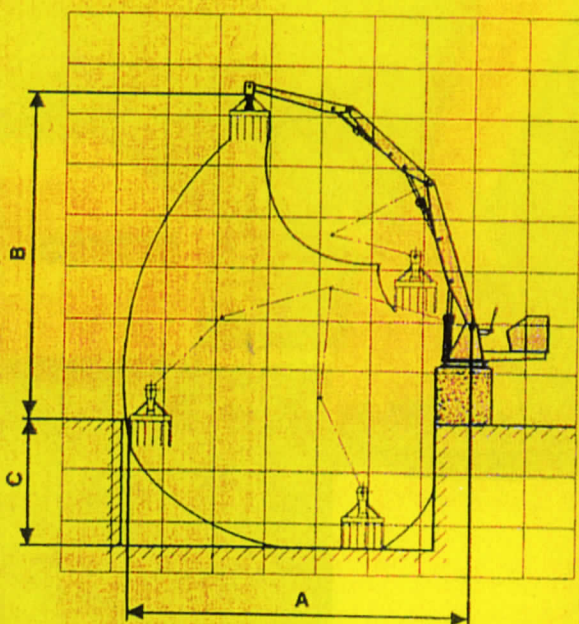


GRIESSER

TECHNISCHE DATEN:		6800	8000
Größte Reichweite	Maß A	6800 mm	8000 mm
Größte Reichweite	Maß A mit Teleskoparm	---	9000 mm
Höhe max. bei Lasthaken	Maß B	6500 mm	7500 mm
Arbeit unter Flur	Maß C	2500 mm	2500 mm
Arbeit unter Flur	Maß C mit Teleskoparm	---	3500 mm
Arbeit unter Flur	Maß C mit Verlängerung	3000 mm	3000 mm
Arm 1	- Länge	2900 mm	4000 mm
Mittelarm 2	- Länge	2200 mm	2800 mm
Vorderarm 3	- Länge	2000 mm	2000 mm
Drehkranzdurchmesser		700 mm	880 mm
Schwenkbereich - endlos -		360 °	360 °
Kraftbedarf bei Elektromotoren		7,5 PS	10,0 PS
Zylinderdruckkraft 1 zum Heben		9000 kp	11500 kp
Tragkraft bei größter Ausladung ca.		700 kg	700 kg
Sockelgröße		1000 x 1000 mm	1200 x 1200 mm
Eigengewicht mit Betonballast ca.		1750 kg	2400 kg

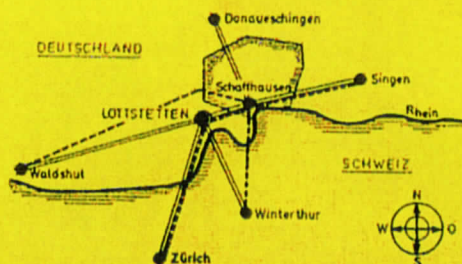
Arbeitsbereich



Wetterschutzverdeck - Stahlkonstruktion mit PVC-Fenster transparent.



Beratung und Verkauf:



Hersteller:

ADOLF GRIESSER, Ing.
MASCHINENFABRIK

D-7891 LOTTSTETTEN
TELEFON 0 77 45/74 10 u. 74 13
TELEFON CH 0049 77 45/74 10
Telex 792207 agrie d